

東可児病院にて

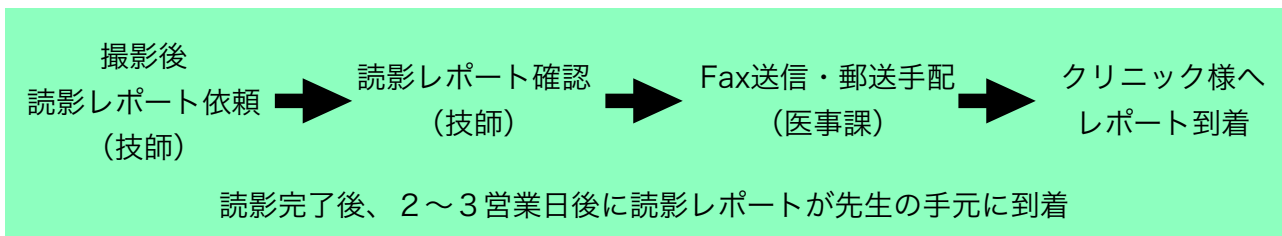
紹介・共同利用をご利用いただいているご施設様へ

平素はご紹介ならびに共同利用にて、当院放射線科をご愛顧いただきありがとうございます。
この度、当院では**Webレポート配信サービス**を導入いたしました。

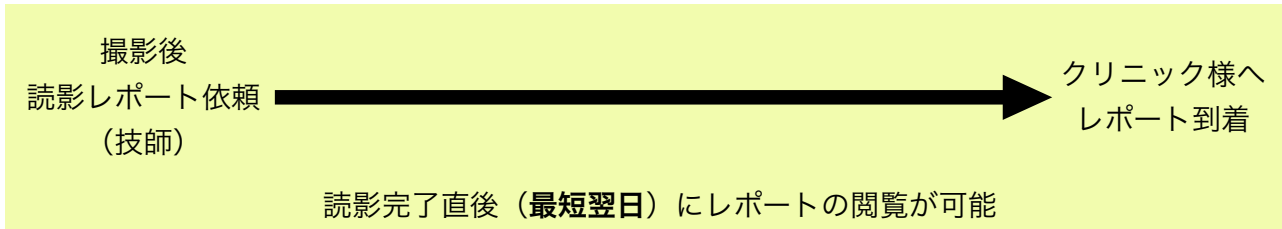
ご紹介・共同利用で読影依頼をいただいた際に出力されたレポートを、貴院のインターネットに繋がっているPC端末で閲覧・出力することが可能となります。

Webレポート配信サービスを導入することで最短で翌日にレポートを閲覧することが可能となり、患者様への結果説明も迅速に行うことができます。本サービスに関する費用はすべて当院で負担いたしますので、クリニック様のご負担はなく、無料のサービスとなります。

【従来の流れ】



【Webレポート配信サービス導入後の流れ】



本システム導入にあたってPC端末設定が必要となるため、稼働開始まで約1ヶ月ほどお時間がかかります。ご希望される場合は当院放射線部までご連絡ください。

当院ではハイスペックな放射線画像診断システムを導入いたしております。ぜひ先生方に有効活用していただき、日頃の診療にお役立ていただけましたら幸いです。



特定医療法人 慶桜会

東可児病院

内科・外科・脳神経外科・循環器科
整形外科・消化器内科・呼吸器内科
眼科・放射線科・人工透析センター

TEL 0574-63-1200

FAX 0574-63-2522

【CT装置】

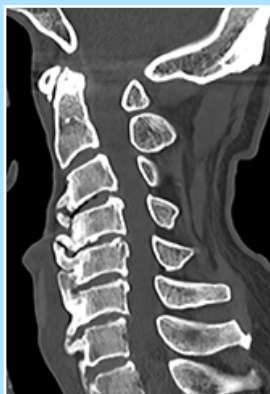
SIEMENS Healthineers社製 SOMATOM X.ceed

日本初号機（2022年1月稼働開始）

128列 SSCT X線管回転速度 最速0.25sec

- ・高速撮影が可能で、高精細な画像を提供
- ・**Tin Filter Technology**にて金属アーチファクトの影響を低減した画像出力が可能のため、術後の骨接合の評価がCTで可能に。

SIEMENS
Healthineers



Tin Filter Technology

【MRI装置】

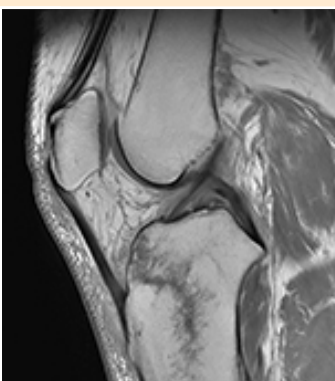
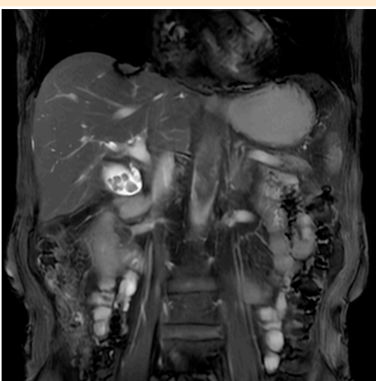
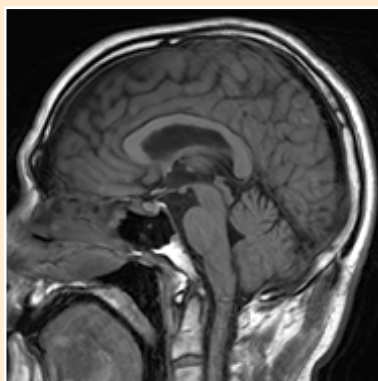
2021年5月稼働開始

GE Healthcare社製 Signa Architect 3T MRI

GE Healthcare



- ・従来装置より検査時間が短縮
- ・3テスラMRIにより高精細な画像を提供
- ・ガントリーのボア径が大きくなり、圧迫感の少ない検査を提供



予約枠が空いている場合、当日検査も可能です。
お気軽にお問い合わせください。

